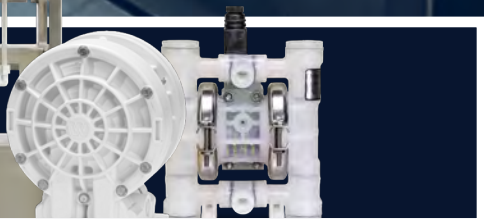


# TW-2000 洗衣龙分配器





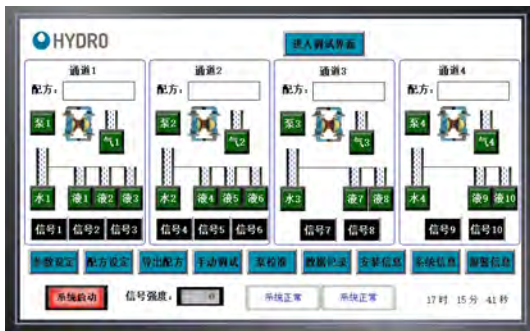
## TW-2000

### 洗衣龙分配器

TW-2000 洗衣龙分配器是一款紧凑、经济型的洗衣龙清洁剂集中分配系统，可支持同时向4个洗衣龙仓室分配最多共10种清洁剂。

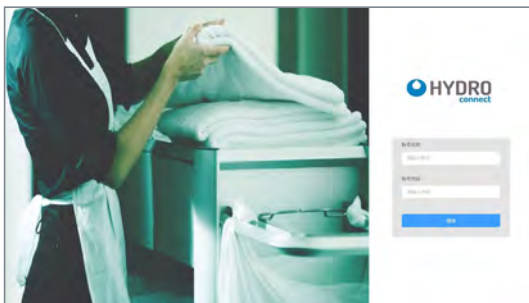
TW-2000 洗衣龙分配器搭配了Wilden品牌气动隔膜泵进行清洁剂的输送，无需考虑蠕动泵技术更换泵管的问题，因此减少了维护费用。系统集成有触摸屏，可以实时查看设备运行的状态，并能够便捷地进行配方设定、参数修改、标定和调试等。

TW-2000 洗衣龙分配器集成有4G数据发射模块，通过Hydro Connect云端和IoT技术，可通过个人电脑、手机实时查询设备工作状态以及了解和下载清洁剂的使用数据。通过Hydro Connect，用户能够远程修改配方或应用参数模板，使得设备调试变得更加简单。



### 简单和灵活的进行配置

- 支持最多4个仓室，最多10种清洁剂（每个仓室最多3种）
- 气动隔膜泵技术，提高耐久及可靠性，减少维护费用
- 集成触屏，实时监测系统状态，操作更为直观、便捷
- 通过对隔膜泵流速的校准和修正，实现更精确的分配
- 根据洗衣龙的信号在时间或配方模式下工作
- 通过USB导出配方、参数设定和数据及报警记录
- 在线观察系统实时状态、进行参数及配方修改（须具备IoT功能）
- 在线或通过手机APP查询清洁剂用量报告（须具备IoT功能）
- 通过模板功能，可远程一键快速进行设备配置（须具备IoT功能）
- 全不锈钢柜体，兼顾外观及稳定性
- 紧凑的设计，相比其它类型分配器，安装所需空间更小





## TW-2000 型号及配置

分配清洁剂种类上限	10
支持的最大洗衣龙仓数	4
编程	多达15个配方
控制器	触摸屏, PCB
输入电源	200-240 VAC, 50/60 Hz
气源	43-100 psi (3.0-6.9 bar)
气动泵流量	V2250: 最大 4.2 LPM, 因管路配置和清洁剂粘度而异
	P.025: 最大 4.0 LPM, 因管路配置和清洁剂粘度而异
水温	<55 °C
清洁剂粘度最大值 (建议)	300cP (如高于300cP, 建议先做测试)
水质	<6DH

产品系列	配合洗衣龙仓数量	清洁剂数量				IoT
		仓1	仓2	仓3	仓4	
HYDTW2000	4	3	3	2	2	
HYDTW2000	4	3	3	2	2	W

## 配件

料号	描述
HYD41-04812-00	吸料管, 内径3/8" X 1 FT
HYD90060717	吸料管入口底阀, 3/8" 内径管路
HYD008077	吸料管, 内径3/4" X 1 FT
HYDS4-0147-01	吸料管底阀, 3/4" 宝塔头
HYDS4-0149-01	3/4" 吸料管转接头



HYD41-04812-00



HYD90060717



HYD008077



HYDS4-0147-01



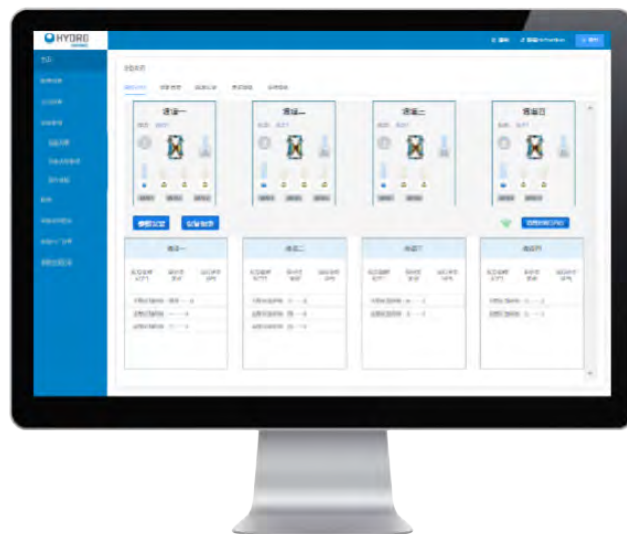
HYDS4-0149-01



## Hydro Connect

Hydro Connect是一个基于云端的物联网（IoT）平台，通过该平台清洁剂供应商和用户可以更直观地查看设备的运行状态，优化生产，减少成本和提升客户满意度。

Hydro Connect搭建在阿里云平台上，数据通过4G模块在Hydro Connect服务器与设备之间安全地进行传输，数据传输将按月进行计费。



## Hydro Connect的优势

- 针对不同的应用场景采取不同的解决方案：Hydro Connect可以通过多种方式将数据发送到云端，包括移动数据（4G），蓝牙或WiFi（开发中）。
- 远程配置：只要具备互联网连接，用户可以在世界的任何角落对具备IoT功能的Hydro Connect设备进行参数更改。在此之前，对设备进行参数变更必定会产生高昂的现场支持费用，而现在用户反馈可以减少高达90%的维护成本。常用的变更设定都可以通过远程的方式进行操作包括增加或修改配方设定，对工作模式进行修改以及对设备的所有参数配置进行保存或覆盖。
- 安全可靠的云端平台：Hydro Connect使用的阿里云平台是全球领先的云计算及人工智能科技公司，提供安全、可靠的计算和数据处理能力。阿里云为制造、金融、政务、交通、医疗、电信、能源、互联网等众多领域的领军企业提供IoT解决方案。
- 通过数据帮助您更好地管理您的业务：目前Hydro Connect能够让客户和终端用户登录并在几秒钟内获取专业的洗衣数据报告。这将极大的减少人工上传数据、进行Excel或其它软件进行分析的时间。Hydro Connect的灵活性使其成为一个价值工具来进行策略性的、日常的监测以及通过月/年度报告来进行设备管理。

# 通过Hydro Connect云端服务轻松实现远程控制和数据分析

## 实时监测和数据记录



序号	发生时间	记录编号	设备名称	药剂名称	添加量	添加时间
1	2022-06-24 11:32:15	2022-06-24 112857	清洗槽	助洗液	17.06	2022-06-24 11:32:15
2	2022-06-24 11:32:00	2022-06-24 112854	清洗槽	主洗液	21.88	2022-06-24 11:32:00
3	2022-06-24 11:32:00	2022-06-24 112854	清洗槽	乳化	33.01	2022-06-24 11:32:00
4	2022-06-24 11:32:00	2022-06-24 112849	清洗槽	漂液	26.38	2022-06-24 11:32:00
5	2022-06-24 11:31:58	2022-06-24 112847	清洗槽	漂液	0.04	2022-06-24 11:31:58
6	2022-06-24 11:31:58	2022-06-24 112843	清洗槽	漂液	0.04	2022-06-24 11:31:58
7	2022-06-24 11:31:50	2022-06-24 112832	清洗槽	漂液	0.04	2022-06-24 11:31:50
8	2022-06-24 11:31:50	2022-06-24 112832	清洗槽	漂液	0.04	2022-06-24 11:31:50
9	2022-06-24 11:31:48	2022-06-24 112831	清洗槽	漂液	0.04	2022-06-24 11:31:48
10	2022-06-24 11:31:48	2022-06-24 112831	清洗槽	漂液	0.04	2022-06-24 11:31:48
11	2022-06-24 11:31:40	2022-06-24 112817	清洗槽	漂液	0.04	2022-06-24 11:31:40

## 参数和配方设定

设备管理 | 设备列表 | 参数设置

配方参数设定

配方名称	配方1	配方2	配方3	配方4
1#配方	0	0	0	0
2#配方	0	0	0	0
3#配方	0	0	0	0
4#配方	0	0	0	0
5#配方	0	0	0	0
6#配方	0	0	0	0
7#配方	700	700	700	700

设备管理 | 设备列表 | 参数设置

基础设置

有效信号以远时长大于: 2 秒(默认同秒)

程序启动冲洗水时间: 2 秒

程序启动冲洗水时间: 2 秒(默认同秒)

气冲时间: 3 秒

工作模式选择: 实时模式, 编程模式, 手动模式, 原车标准模式, 扫码模式, 远程模式

## 用量报告



TW-2000 | 清洗槽 | HYDWTW-2000-DEMO | 86228905538787 | 2022-06-24 | 2022-07-01

成本统计 | 药剂统计 | 配方统计 | 报警统计 | 参数设置历史 | 机盖序列号: 86228905538787 | 公司名称: 重庆天力清洗有限公司

配方名称: 1#配方

药剂名称	消耗量(1#)	消耗量(2#)	消耗量(3#)	消耗量(4#)	消耗量(5#)
助洗液	0	0	0	220	150
主洗液	0	0	0	88	442
乳化	0	0	0	0	72
漂液	0	0	0	0	0
漂液	0	0	0	64.9	42.75
漂液	0	0	0	25.608	129.948
漂液	0	0	0	0	0
漂液	0.00	0.00	0.00	0.00	0.00



百士吉泵业

热线电话: 400 600 4026

Email: PSG-China@psgdover.com

[psgdover.com.cn](http://psgdover.com.cn)

## 流动的创新



欢迎关注官方微信

PSGC-61000-C-01

Authorized PSG® Partner:

Copyright 2022 PSG®, a Dover company